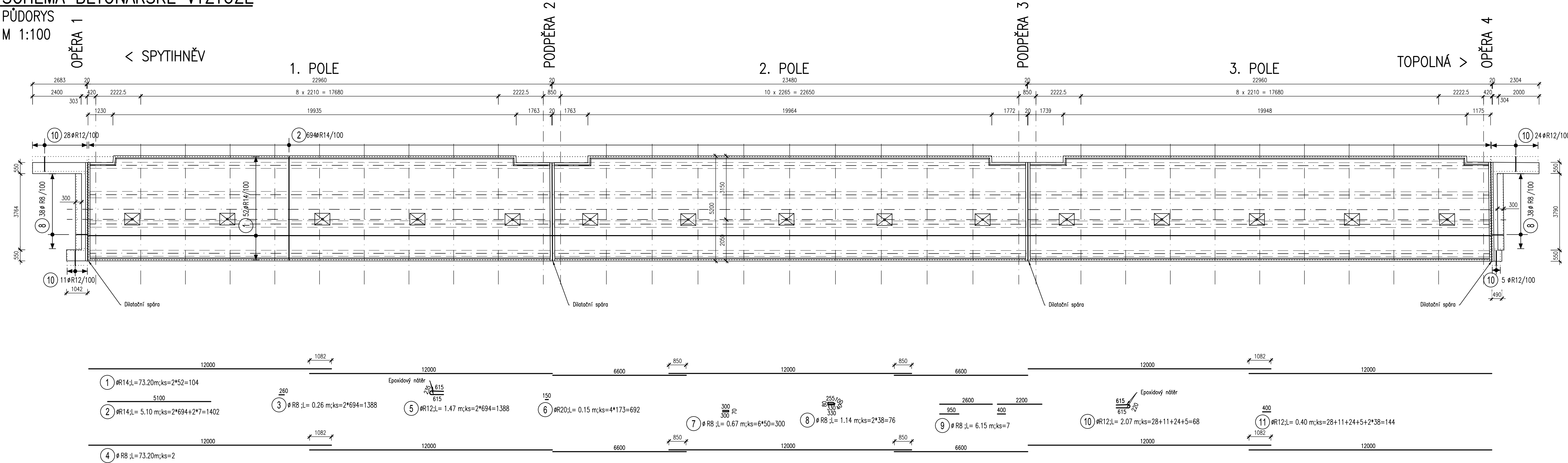
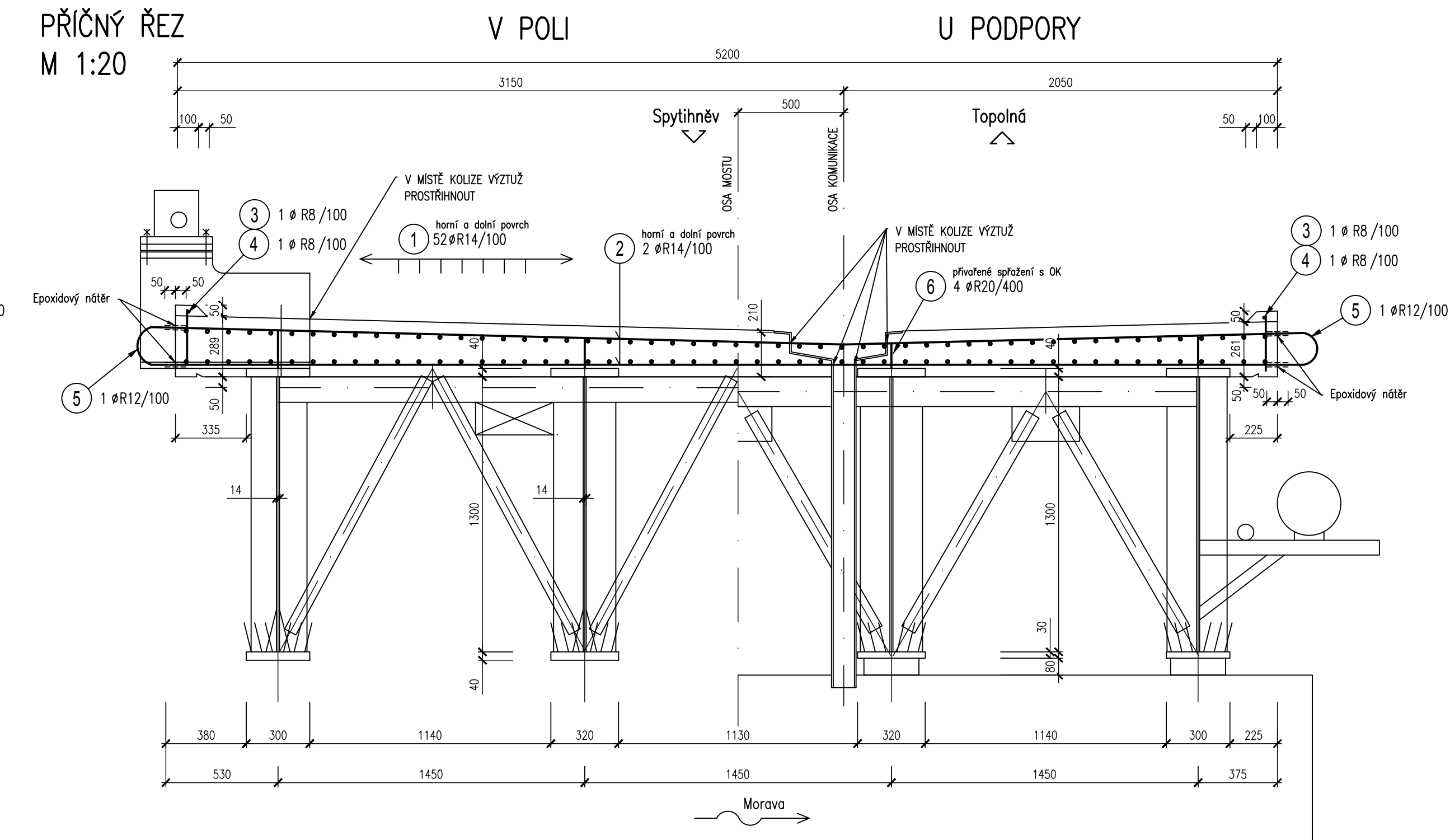


SCHÉMA BETONÁŘSKÉ VÝZTUŽE

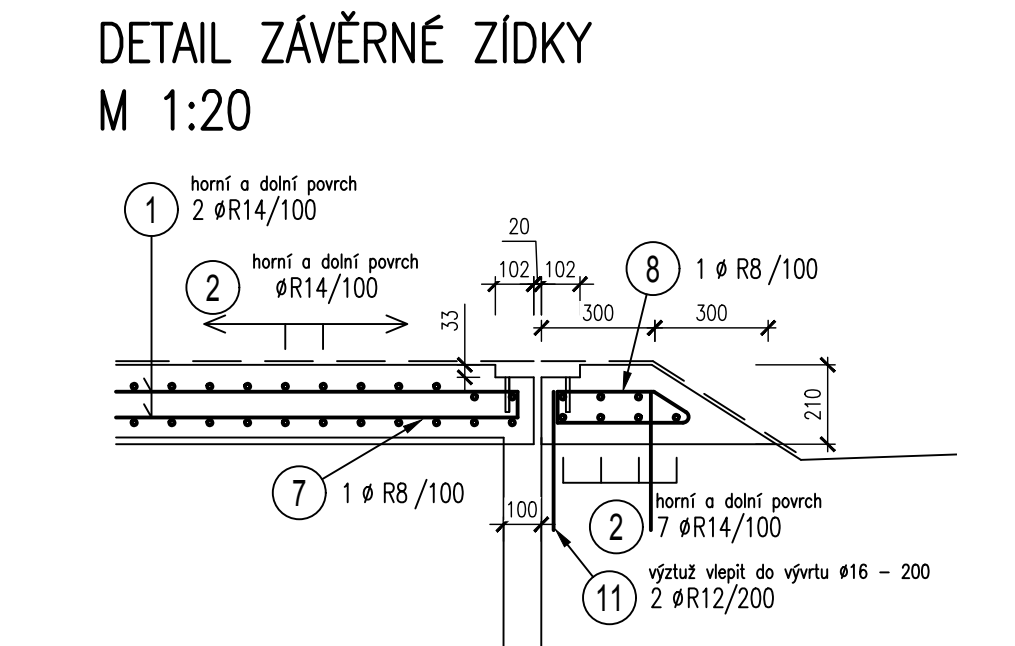
PŮDORYS  
M 1:100



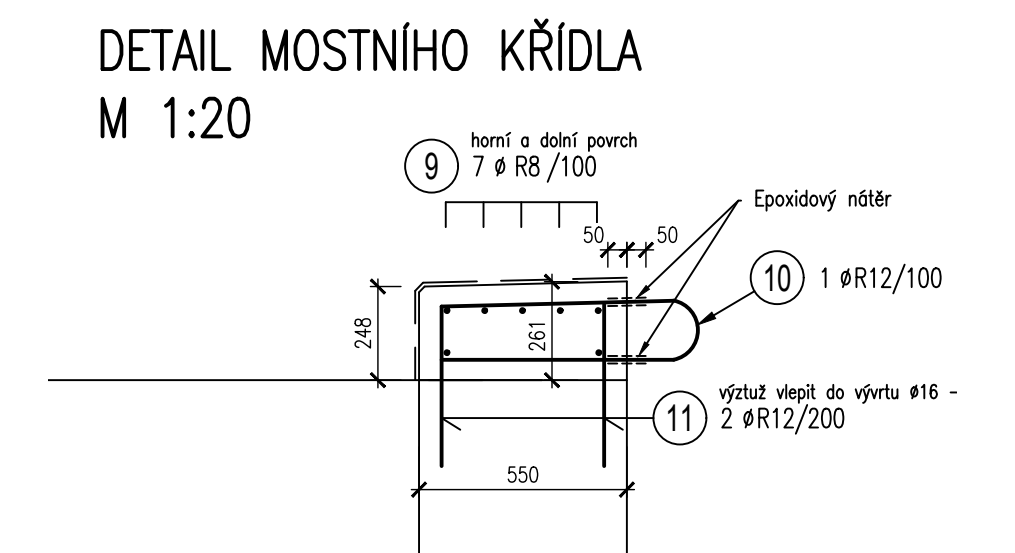
PŘÍČNÝ ŘEZ  
M 1:20



DETAIL ZÁVĚRNÉ ZÍDKY  
M 1:20



DETAIL MOSTNÍHO KŘÍDLA  
M 1:20



POZNÁMKA:

1) ODHAD OBJEMU BETONU 90 m<sup>3</sup>

2) ODHAD HMOTNOSTI VÝZTUŽE 20 tun

BETONY DLE ČSN EN 206:  
C30/37 – XF2

OCEL B 500 B

NOSNÁ KONSTRUKCE

KRYTÍ MIN. 40mm, JMEN. 50mm

SO 201

DSP, PDPS

SOUŘADNÝ SYSTÉM : JTSK				
VÝŠKOVÝ SYSTÉM : Bpv				
Hlavní inženýr projektu:	Ing. Radoslav HOLÝ			
Zodpovědný projektant:	Ing. Jaromír RUŠAR			
Vypracoval:	Ing. Tomáš KNOBLOCH			
Kontroloval:	Ing. Jaromír RUŠAR	Majdalenky 19, 638 00 Brno Tel. fax: 545 222 037 E-mail: info@rusar.cz		
Kraj:	Zlínský	Datum:		12 / 2015
Zadavatel:	Povodí Morav, s.p.	Formát:	7 A4	
Název akce:	Jez Spytihněv - oprava mostovky		Měřítko:	1:100, 1:20
Název objektu:	SO 201 - MOST		Účel:	DSP, PDPS
Název výkresu:			Čís.zakáz.:	144 - 2015
			Archivní čís.:	37 - 2015
			Čís.soupravy:	Čís. výkresu:
				11